

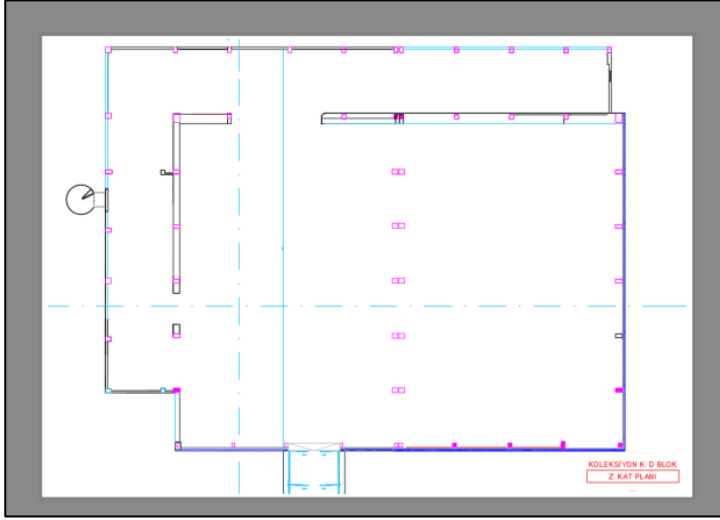


2024-2025 BAHAR DÖNEMİ
İÇ MİMARLIK BÖLÜMÜ
" Kısa Süreli Eğitim Merkezi"
BİTİRME PROJESİ SORU ve CEVAPLARI



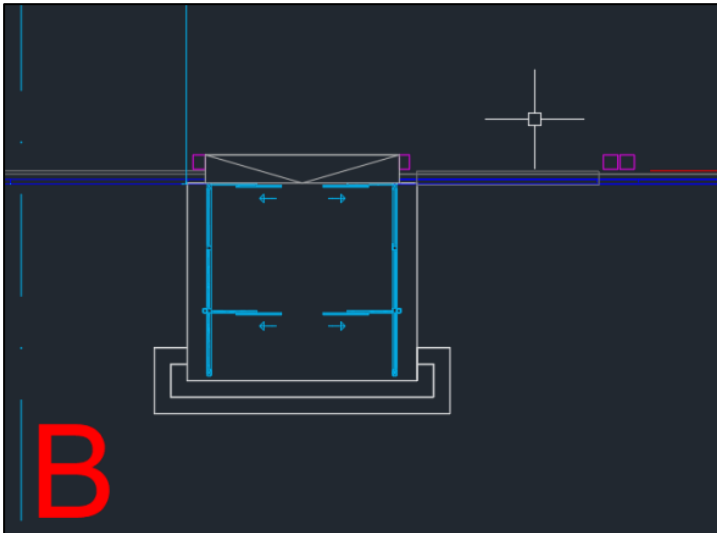
1) Plan 1/50 olarak A0'a bu şekilde yarım sığıyor. Antet ve ölçü olduğunda hiç sığmayacak. Bunu nasıl yapabiliriz?

Cevap 1: Plandaki L biçimindeki ek bölüm proje alanından çıkarılmıştır. Bu doğrultuda tekrar plot ayarlarını inceleyiniz.



2) Bu kısım giriş sanırım. Girişi istediğimiz yerden verebiliyor muyuz?

Cevap 2: Projenin izin verdiği teknik imkânlar dâhilinde değişiklik yapılması kararı öğrenciye bırakılmıştır.



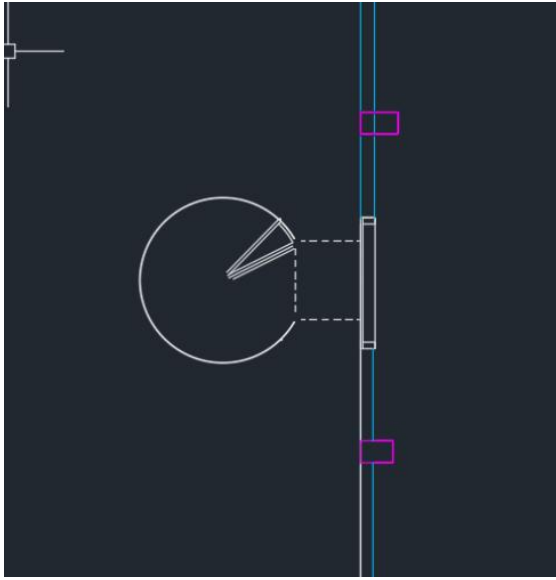
3) Bu cephelerde istediğimiz gibi açıklık verebiliyor muyuz?

Cevap 3: Yapı bütünlüğünü korumak şartıyla tüm cephelerde alınacak tasarım kararları öğrenciye bırakılmıştır.



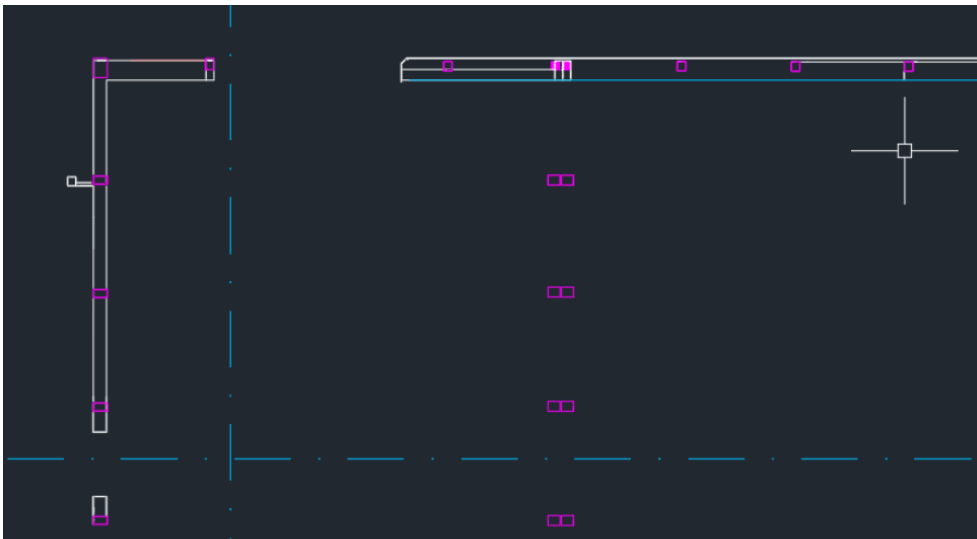
4) Bu kısım ne oluyor?

Cevap 4: Dönel Kapı.



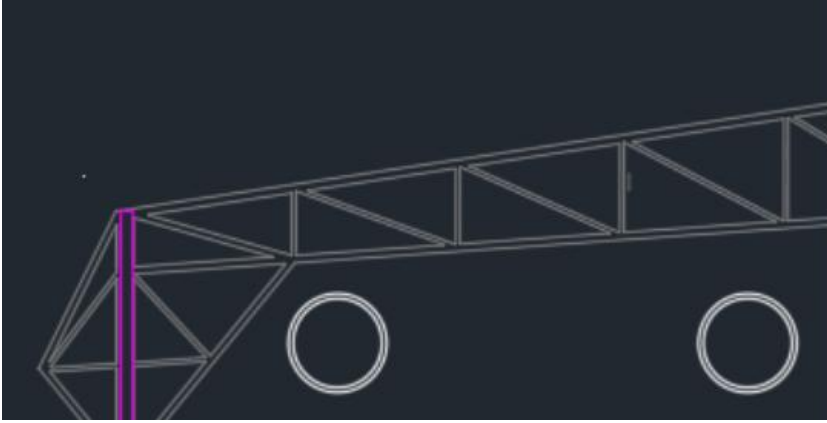
5) Alan içinde betopan ve duvar layer olan kısımları kaldırabiliyor muyuz?

Cevap 5: Taşıyıcı sistem elemanlarına ait olmayan layer'lar kapatılabilir.



6) Daire pencereleri kaldırabiliyor muyuz?

Cevap 6: Evet.



7) Konseptte göre uygulama olmadan sözel olarak yapılan etkinliklerde üretim olarak sayılır mı?

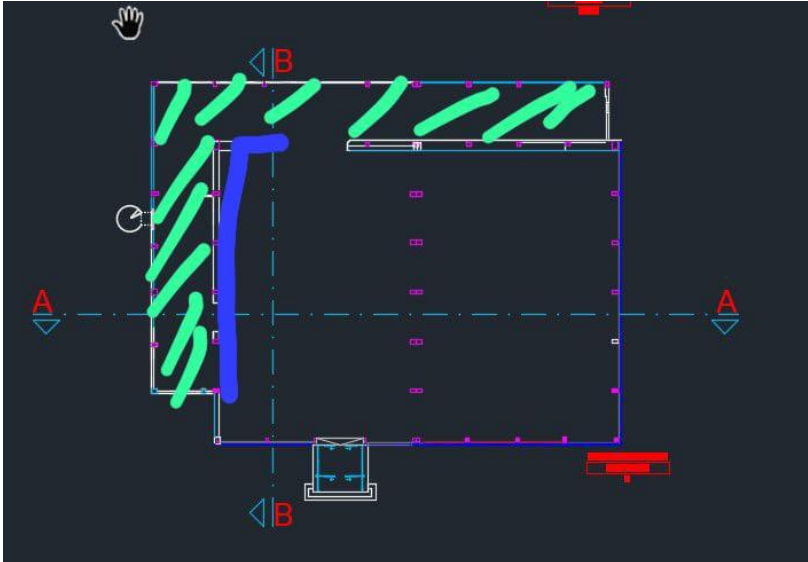
Cevap 7: Hayır.

8) Binaya asansör koyabiliyor muyuz?

Cevap 8: Projenin izin verdiği teknik imkânlar dâhilinde karar öğrenciye bırakılmıştır.

9) Asma kat yapabiliyor muyuz?

Cevap 9: Evet.



10) Sileceğimiz alan bu mu, sildiğimiz de bu duvarları kapatılacak mı?

Cevap 10: Evet silinecek alan yeşil ile işaretlenmiş bölüm. Taşıyıcı sistem korunarak bu kısımda ve diğer bölümlerde duvarlar tasarımcının istediği biçimde ele alınabilir.

11) Projeyi kesitte tek kat olarak mı ele alacağız ve üst kısmı silecek miyiz, yoksa iki kat olarak bırakıp sadece alt katı mı dolduracağız?

Cevap 11: Proje üç boyutlu olarak ele alınmalıdır. Kat planları ve kotları tasarımcıya bırakılmıştır.

12) Eğer böyle yaparsak, plana ve kesitte merdiven koyacak mıyız?

Cevap 12: Hacimde çeşitli kotlar düşünülürse katlar arası yapılacak düşey sirkülasyon elemanları taşıyıcı sisteme uygun olarak tasarlanmalıdır.

13) Kesitte birinci katta tam bir tavan mı olacak, yoksa sadece kenarlarda mı tavan olacak (mekanın fotoğraflarında olduğu gibi)?

Cevap 13: Hacmin nasıl kullanılacağı tasarımcıya bırakılmıştır.

14) Kesitte zemin kalınlığı ne olacak? Orada 16 cm ve 40 cm olmak üzere iki farklı ölçü var.

Cevap 14: Döşeme kalınlıkları tasarımda kullanılan malzemeye göre yeniden revize edilebilir.

15) Kesitteki küçük dış mekan nedir?

Cevap 15: Soru net anlaşılmamakla beraber. Rüzgarlığı sorduğu düşünülmektedir.

16) İç duvarlar kalınlığı ne kadar olacak ve kaldırılabilir mi?

Cevap 16: İç duvarlar kaldırılabilir. İç duvar kalınlıkları tasarımcının kullanacağı malzeme ile farklı ölçülerde olabilir.

17) Yanlardaki kolonları duvarla kapatabilir miyiz?

Cevap 17: Kolonlar tasarım gereği kaplanabilir veya kapatılabilir.

18) Planda duvarlar kalınlığı kaç cm? Ölçtüğümde farklı boyutlar buluyorum. Pencereler nerede? Ayrıca pencere ölçülerini ve yüksekliğini değiştirmek mümkün mü?

Cevap 18: Duvarlar ve pencereler tasarımcıya bırakılmıştır.

19) Araştırma dosyası için nasıl olacağını tam anlamadık.

Cevap 19: Araştırma dosyası bu süreçte yapılan tüm araştırmaların A4 OLARAK jüriye teslim edilmesidir.

20) Planda İki tane giriş var mı eğer iki tane giriş yoksa plan atında küçük kare var bunu nedir ve giriş yerini deęiře bilir miyiz?

Cevap 20: Vaziyet planına ve taşıyıcı sisteme uygun şekilde tasarımcı her yerden giriş açabilir.

21) Fotoęraflarda iki küçük yer var kesitte? Neydi ve plan da neydi?

Cevap 21: Soru anlaşılmamıştır.