

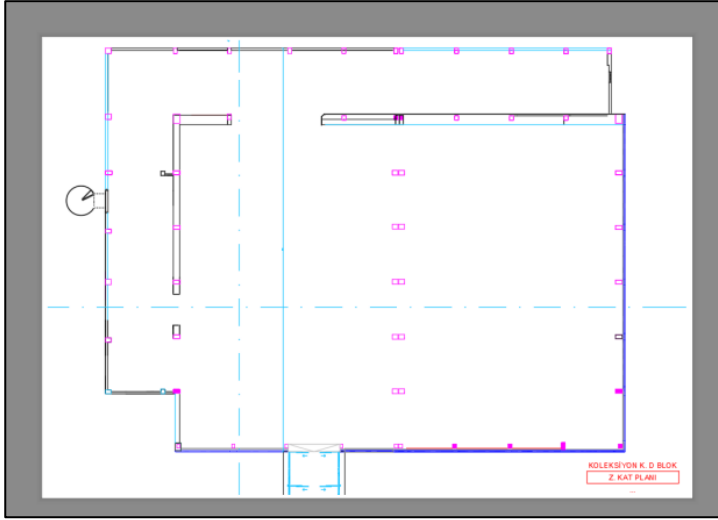


2024-2025 BAHAR DÖNEMİ
İÇ MİMARLIK BÖLÜMÜ
" Kısa Süreli Eğitim Merkezi"
BİTİRME PROJESİ SORU ve CEVAPLARI



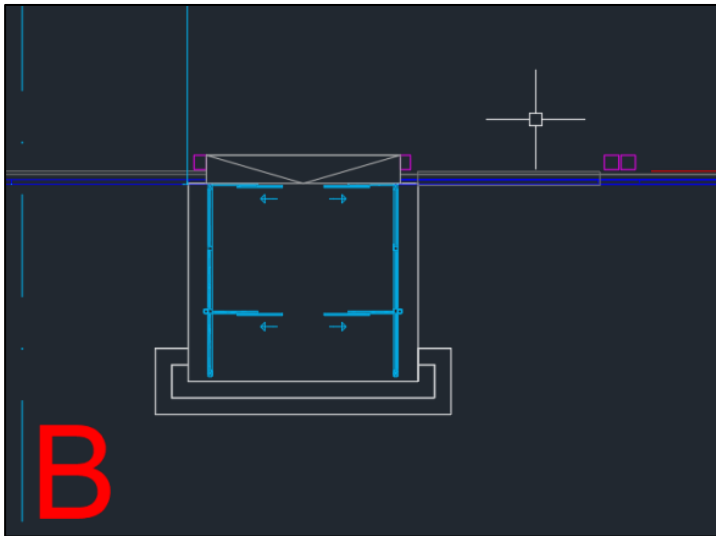
1) Plan 1/50 olarak A0'a bu şekilde yarım sığıyor. Antet ve ölçü olduğunda hiç sığmayacak. Bunu nasıl yapabiliriz?

Cevap 1: Plandaki L biçimindeki ek bölüm proje alanından çıkarılmıştır. Bu doğrultuda tekrar plot ayarlarını inceleyiniz.



2) Bu kısım giriş sanırım. Girişi istediğimiz yerden verebiliyor muyuz?

Cevap 2: Projenin izin verdiği teknik imkânlar dâhilinde değişiklik yapılması kararı öğrenciye bırakılmıştır.



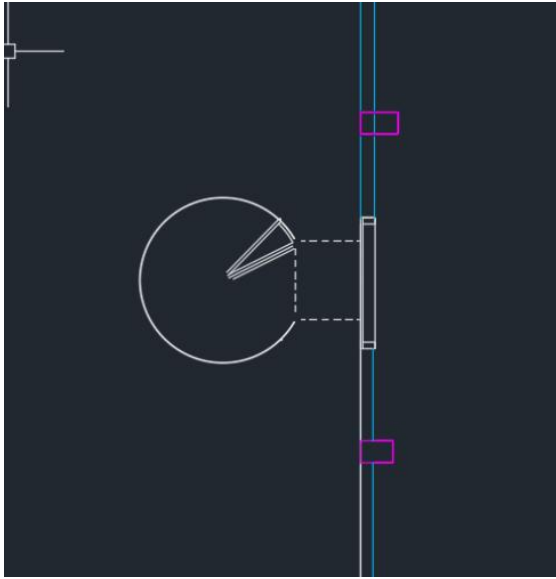
3) Bu cephelerde istediğimiz gibi açıklık verebiliyor muyuz?

Cevap 3: Yapı bütünlüğünü korumak şartıyla tüm cephelerde alınacak tasarım kararları öğrenciye bırakılmıştır.



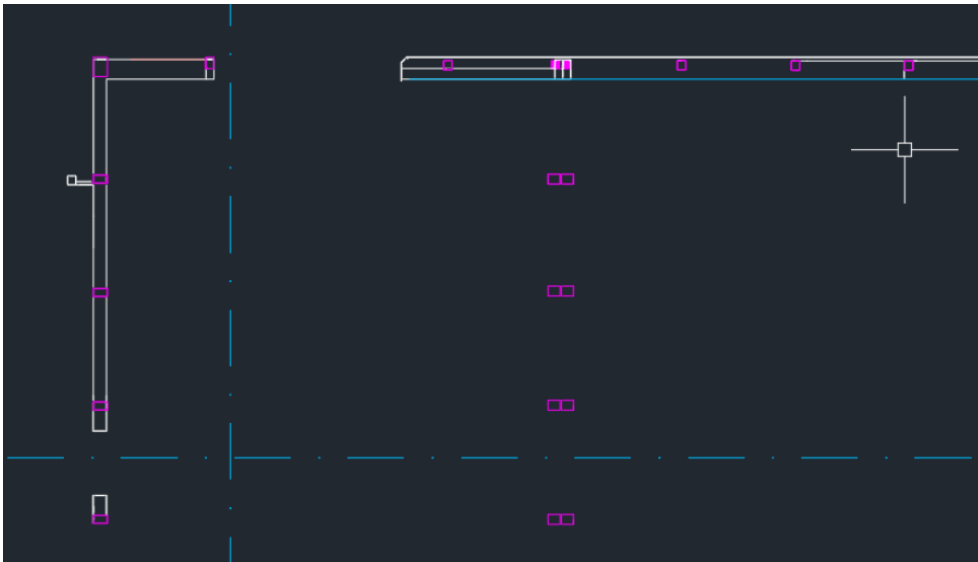
4) Bu kısım ne oluyor?

Cevap 4: Dönel Kapı.



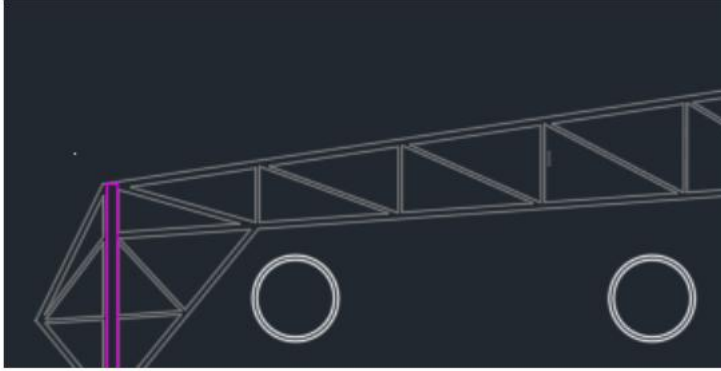
5) Alan içinde betopan ve duvar layer olan kısımları kaldırabiliyor muyuz?

Cevap 5: Taşıyıcı sistem elemanlarına ait olmayan layer'lar kapatılabilir.



6) Daire pencereleri kaldırabiliyor muyuz?

Cevap 6: Evet.



7) Konseptte göre uygulama olmadan sözel olarak yapılan etkinliklerde üretim olarak sayılır mı?

Cevap 7: Hayır.

8) Binaya asansör koyabiliyor muyuz?

Cevap 8: Projenin izin verdiği teknik imkânlar dâhilinde karar öğrenciye bırakılmıştır.

9) Asma kat yapabiliyor muyuz?

Cevap 9: Evet.