



İSTANBUL AREL ÜNİVERSİTESİ PROGRAM İYİLEŞTİRME ADIMLARI

İstanbul Arel Üniversitesi Eğitim Komisyonu

2022

Yükseköğretim kurumlarında kalite güvence sisteminin en önemli boyutu; öğretim programlarına kayıtlı öğrencilerin hedeflenen yeterliliklere ulaşabilmesinin güvence altına alınmasıdır. Bu nedenle yükseköğretim kurumlarında okutulan tüm programların periyodik olarak izlenmesi, sonuçların ilgili birimlerce değerlendirilmesi ve güncellemelerin yapılması iç ve dış kalite güvence sisteminde öncelikli ele alınan kavramlardır (1).

Program yeterliliklerinin güncellenmesi için programların sürekli bir değerlendirme sürecine tabi tutulması gerekir. Genellikle son sınıfın son döneminin değerlendirme için en uygun zaman olduğu düşünülmektedir; çünkü bu dönemde öğrencilerin kazanacakları bilgi, beceri ve yetkinlikleri en yüksek düzeyde tespit etmek mümkündür. Program değerlendirilirken öğrenciye araştırma makalesi yazdırma, bitirme tezi veya ödevi hazırlatma, öğrencinin başka öğrencilerin makale veya tezlerini değerlendirme, yeni ve daha eski mezunlara anket uygulama, kamu ve özel sektör temsilcilerine anket uygulama veya bu kişilerle derinlemesine görüşmeler yapma, uygulamalar sırasında gözlem yapma, periyodik olarak düzenli müfredat geliştirme, öğretim üyesi/öğrenci hareketliliği ile geri bildirimler alma vb. bir çok teknik ve yöntemlerden yararlanılabilir. Ayrıca mezunlar, iş verenler, meslek odası temsilcileri ve danışma kurulu gibi dış paydaşlar ile öğretim elemanları, bölüm personeli ve öğrenciler gibi iç paydaşların bu sürece katılması sağlanmalıdır. Bu kapsamda program iyileştirme adımları genel yapısı Şekil 1’de verilmiştir (2).



Şekil 1. Program iyileştirme adımları

Bir yükseköğretim kurumunda eğitim öğretim süreçlerindeki iç kalite güvence sistemi, paydaşların aktif katılımı ve ulusal ve uluslararası ölçütler dikkate alınarak; kurumun eğitim-öğretim politikaları, misyonu, stratejik hedefleri doğrultusunda tasarlanmış olan öğretim programının uygulanması, izlenmesi ve sürekli iyileştirilmesi mekanizmalarını içermektedir (1).

Programların İzleme ve değerlendirme çalışmaları 2 periyodik çevrimde gerçekleştirilmelidir (1):

Yıllık çevrimin kapatılması: Program ve ders kazanımlarına ulaşıp ulaşılmadığının değerlendirilmesi amacıyla her akademik yılın sonunda, hedeflenen ders öğrenme kazanımlarına ulaşma düzeyi sonuçları ve paydaşların bu sonuçlara ilişkin görüşleri dikkate alınarak gerçekleştirilen güncellemeleri kapsar. Değerlendirme sonrası, yıllık birim özdeğerlendirme raporu hazırlanır. Özdeğerlendirme raporu, ilgili kurullarda hedeflenen ders öğrenme kazanımlarına ulaşma düzeyi ve paydaşların sonuçlara ilişkin görüşleri dikkate alınarak değerlendirilir ve yıllık iyileştirmeler gerçekleştirilir (1).

Program sonundaki çevrimin kapatılması: Programın mezun verme süresinin sonunda gerçekleştirilen izleme ve değerlendirme kapsamında mezunların hedeflenen yeterliliklere ulaşma düzeyi; program memnuniyeti, iş dünyasının görüşleri, istihdam verileri gibi paydaş görüşleri dikkate alınarak değerlendirilir ve programa ilişkin güncellemeler gerçekleştirilir. Program sonundaki çevrim programın yapısına göre mezuniyet sonrası 1-2 yıl içerisinde kapatılabilir (1).

Üniversitemizde programların izlenmesi ile ilgili süreç "Eğitim Komisyonu Usul ve Esaslar Madde 11'de tanımlanmış olup üniveristemiz eğitim-öğretim PUKÖ döngüsü Şekil 1'de verilmiştir.

Üniversitemiz PUKÖ döngüsü adımları aşağıda açıklanmıştır.

Planlama: Üniversitemizde eğitim-öğretim süreçleri fakülte, enstitü, meslek yüksekokulu tarafından planlanmaktadır. Eğitim-öğretim süreçleri kapsamında yeni ders/program açma önerileri ve ders/program güncelleme çalışmaları, ilgili akademik birimler tarafından İstanbul Arel Üniversitesi Eğitim komisyonu Usul ve Esasları doğrultusunda yürütülmektedir. Ardından Senato'da onaylanmakta ve gerekiyorsa YÖK onayına sunulmaktadır. Öğrenci İşleri Daire Başkanlığı,

Bologna Eş Güdüm Komisyonu, Eğitim Komisyonu eğitim-öğretim süreçlerinin planlanmasında etkili bir rol üstlenmektedir.

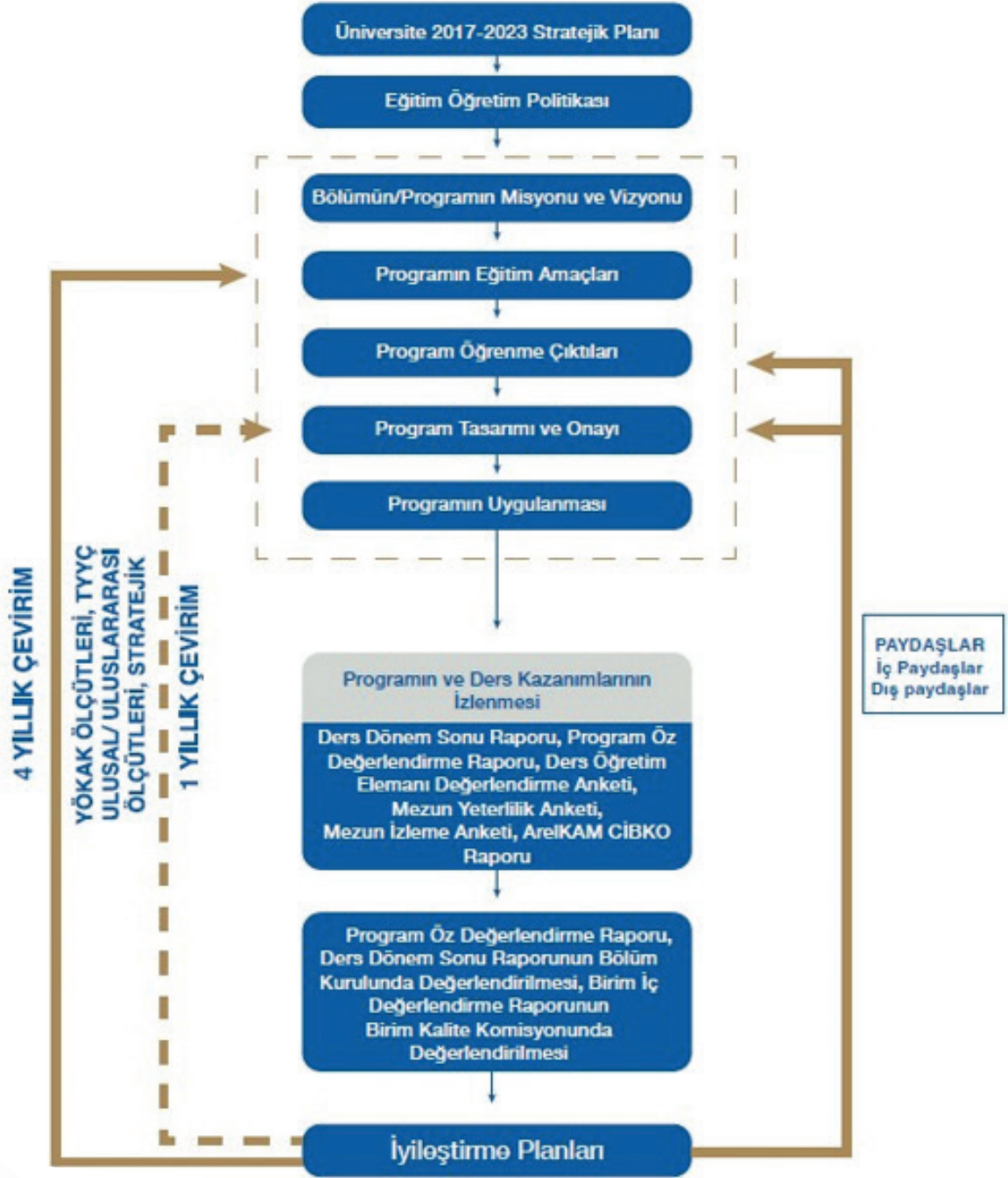
Uygulama: Üniversitemiz eğitim-öğretim süreçleri; üst yönetim ve birim yöneticileri liderliğinde fakülte, enstitü, meslek yüksekokulu akademik birimleri tarafından uygulanmaktadır.

Kontrol Et: Üniversitemiz eğitim-öğretim süreçlerine ilişkin kontrol; öğrencilere uygulanan ders öğretim elemanı değerlendirme anketi, ders dönem sonu raporları, akts değerlendirme anketi, ders ölçme değerlendirme yöntemi anketi, mezun yeterlilik anketi, mezun izleme anketi, aracılığıyla gerçekleştirilmektedir. Ders dönem sonu raporlarında dersin 'öğrenme çıktılarını sağlama düzeyi sorgulanmaktadır. İzleme mekanizmalarının sonuçları iyileştirmeler için yol göstermektedir.

Önlem Al: Üniversitemiz eğitim-öğretim süreçlerinin izlenmesi ve değerlendirilmesi fakülte, enstitü, meslek yüksekokulu nezdinde gerçekleştirilmektedir. Gereksinim duyulan müfredat değişiklikleri ve/veya ders programı güncellemesi, akademik birimlerin ilgili kurullarından geçirilmekte ve Senato onayının ardından uygulamaya sokulmaktadır.

Programların izlenmesi ve güncellenmesini içeren birim özdeğerlendirme raporlarının hazırlanması programların sahibi olan bölümlerin sorumluluğundadır; kalite çalışmalarının sahibi ise bölümlerdeki öğretim elemanlarıdır. Birimlerden gelen özdeğerlendirme raporları, kurumun eğitim öğretim politikası, stratejileri ve hedefleri doğrultusunda kalite komisyonu ve senatoda değerlendirilmelidir (1).

İSTANBUL AREL ÜNİVERSİTESİ EĞİTİM-ÖĞRETİM SÜREÇLERİ PUKÖ DÖNGÜSÜ



Şekil 1. İstanbul Arel Üniversitesi PUKÖ Döngüsü

Kaynaklar:

1. <https://portal.yokak.gov.tr/makale/programlarin-surekli-izlenmesi-ve-guncellenmesi/>
2. https://uluslararasi.yok.gov.tr/Documents/yay%C4%B1nlar/yuksekogretimde_yeniden_yapilanma_66_soruda_bologna_2010.pdf